

Hamburg - norwegische Fjorde

Rundreisedauer ca. 1 Woche

Diese Reise wird nur als Rundreise angeboten.



Passage
0040-N

Die Frachtschiff-Touristik Kapitän Zylmann GmbH ist nicht Veranstalter, sondern Vermittler dieser Reise zwischen Reederei (als Beförderer) und Passagier

Häfen – Länder Tage

Hamburg, Deutschland
Bremerhaven, Deutschland

zum Beispiel nach:

Tananger, Norwegen
Bergen, Norwegen
Maloy, Norwegen
Aalesund, Norwegen
Haugesund, Norwegen
Ikornes, Norwegen
Hamburg, Deutschland

7



Die Passage

Herrliche Fahrt zur Westküste Norwegens mit ihren Bergen und Fjorden. Erleben Sie eine besondere Reise mit einem norwegischen Schiff in eine der schönsten Naturlandschaften Europas.

Auslassen von Häfen oder Anlaufen von anderen als hier genannten Häfen ist möglich.

Auf dem Schiff ist der Erwerb von alkoholischen Getränken nicht möglich.

Abfahrten: wöchentlich eine Abfahrt.

Änderungen vorbehalten.

Schiffsdetails

Semiconainerschiff, Flagge Gibraltar, Nationalität des Kapitäns: Norwegisch, Nationalität der Reederei norwegisch, Baujahr 2004. Größe 8015 tdw, Länge 133,60 m, Breite 19,20 m, Bordspannung 220V. Schiffsausrüstung: Klimaanlage, Video / TV, Auf dem Schiff ist der Erwerb

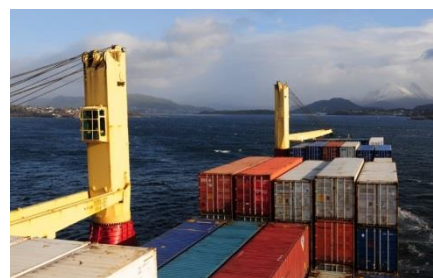
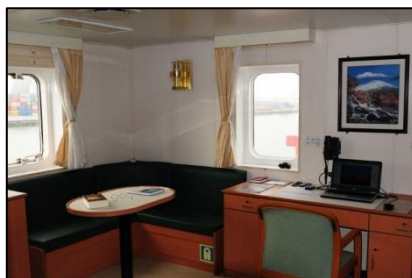
von alkoholischen Getränken nicht möglich. Bordwährung: EUR.

Altersbegrenzungen: 6/ 79 Jahre (ohne Ausnahme)

Kabinen und Preise

Einzelkabine "Eigner": Du/Wc. Ecksofa, Schreibtisch. Ein Bett 90 x 200 cm. Lage: D-Deck. Ausblick frei zur Seite.
Preis pro Person/Rundreise: 630,- €

Stockwerkbett-Kabine "Reserve": Du/Wc. Einfache, ordentliche Ausstattung mit Kleiderschrank, Tisch, Couch. Stockwerkbetten. Lage: Base Deck. Ausblick frei zur Seite.
Preis pro Person/Rundreise: 567,- €
Doppel- als Einzelkabine/Rundreise: 567,- €



Zusätzlich zum Kabinenpreis sind pro Person und Reise zu addieren:

Grundpauschale 59,- € sowie Deviationsversicherung 69,- €

Diese Preise verstehen sich als Festpreise, auch wenn das Schiff von der Reisedauer oder Route abweicht